

子育て支援センター・梅花 6月

月	火	水	木	金
3 父の日製作  10組	4 リトミック 『ぴんぽ〜ん』    10組	5 gift 開催♪ 手作り巾着を 作ろう！  3組	6 父の日製作   10組	7 運動遊び   10組
10 水遊び  10組	11 食育 café (幼児食)   5組	12 おはなし会 身体測定    10組	13 gift 開催♪ ベビーマッサージ  3組	14 運動遊び  10組
17 水遊び   10組	18 リトミック 『ぴんぽ〜ん』    10組	19 寝相アート 梅雨 ver.  10組	20 食育 café (離乳食)  5組	21 梅花・共和 合同開催 令和6年 生まれのお友達 集まれ〜(*^^*) 4組
24 水遊び  10組	25 mamaトレ    10組	26 おすわりアート 梅雨 ver.  10組	27 たっちアート 梅雨 ver.   10組	28 水遊び   10組
				

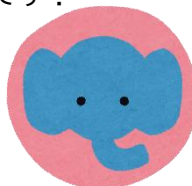
マークが新しくなったよ★！



0, 1歳向け
抱っこ、タッチくらいのお子様におすすめです！



1歳半前後向け
歩き出した
お子様におすすめです！



2, 3歳向け
歩き出し〜かけっこのお子様におすすめです！



◎みずあそび◎

6月からみずあそびが始まります！
みずあそび用おむつ・水着・タオル
水分補給・日除け用の帽子を
お持ちください(*´ω`*)
梅花で水遊びデビューしましょう♪
※雨天の場合は感触遊びに変更

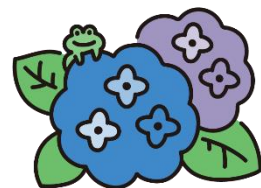
◎食育 café◎

11日(火)は幼児食
20日(木)は離乳食を
予定しています★
受付締切は
6月3日(月)まで!!
詳細は LINE でお知らせ！

gift
本庄市児玉蛭川 1063-3
☎ 0495-71-7620

◎gift で支援センター◎

産後ケアハウス『gift』で支援センターの活動を行っています♥
5日(水)は、お子様の足型を入れて、オリジナルきんちゃく製作！
13日(木)は、ベビーマッサージ！
両日ともに**3組限定!!**
活動の後は、ゆっくりお茶タイム♪
※8か月までのお友だちに限定させていただきます。
※受付人数が多い場合には、抽選となります。ご了承ください。



10:00 受付 / 12:00 終了

お知らせ・連絡

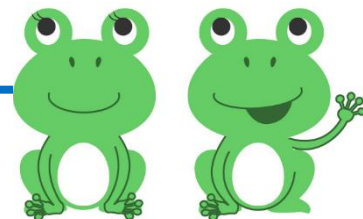
- ◎授乳が必要な方は授乳ケープ等ご持参ください。
- ◎リトミックに参加する方は 10:00 までに来園、
10:20より活動開始になります。
- ◎支援センターに関する連絡は9:00~15:00で
お願いいたします。15:00以降になりますと
翌日以降に折返し連絡させていただきます。
- ◎21日(金)共和・梅花合同開催の日は、梅花の子育て
支援センターでの活動となります。
- ◎水遊びが雨天の日は感触遊びとなりますので、
汚れても良い服装でお願いします。



- ◎未就学のお子様対象
(保育園・幼稚園に通園していないお子様)
- ◎費用 / 活動費 ¥100
※開放日は無料です

活動の流れ

- 9:30 受付開始
- 10:00~11:00 朝会/主活動
- 11:00~12:00 帰りの会
自由遊び



・公式 Instagram

・公式 LINE

・STORES 予約サイト



連絡先: 0495-22-4474 〒367-0044 埼玉県本庄市見福1-2-7
支援センターへのお問い合わせは9:00~15:00となります