



月	火	水	木	金
3 リトミック ノンタンはつくしゅん  10組	4 mamaトレ ゆっくりストレッチ  10組	5 感触遊び (スライム)  10組	6 感触遊び (寒天)  10組	7 足型アート バレンタイン ver.  10組
10 足型アート バレンタイン ver.  10組	11 建国記念日	12 足型アート バレンタイン ver.  10組	13 梅花・共和合同開催 バレンタインクッキング  5組	14 食育 cafe (幼児食)  5組
17 リトミック ノンタンはつくしゅん  10組	18 食育 cafe (後期・完了)  5組	19 食育 cafe (初期・中期)  5組	20 寝相アート ひな祭り vre.  10組	21 寝相アート ひな祭り ver.  10組
24 振替休日	25 写真スポット ひな祭り ver.  10組	26 ひな祭り製作  10組	27 ベビーマッサージ  10組	28 ひな祭り製作  10組
<p>活動についてのお願いです(*^^*) 10:30より主活動をおこないますので、 10:15までに来園をお願いいたします。 お知らせ欄も必ずご確認ください！！</p>				

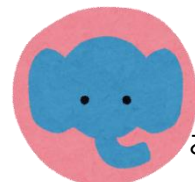
参加目安になります(*^^*)



1歳半前後向け
歩き出した
お子様におすすめです！



0, 1歳向け
抱っこ、タッチくらいのお子様におすすめです！



2, 3歳向け
歩き出し～かけっこの
お子様におすすめです！



お知らせ

◎寝相アート・写真スポットについて◎

20日(木)・21日(金)・25日(火)は
3日間同じ内容となっております！
どちらか1日でのご予約をお願いします○

◎キャンセルについて◎

いつもたくさんのご予約ありがとうございます。
ご予約が取れず空き待ちをされている方も
いらっしゃいますので、わかっている予定が
ありましたら、早めのキャンセルにご協力お願い
いたします(^ω^)

◎食育 café について◎

2月は食育 café が3日間になります！
幼児食・離乳食(初期・中期)・離乳食(後期・完了)の
日程になります(*^^*)

◎梅花・共和 合同開催◎

2月の合同開催はバレンタインクッキングです！
2月13日(木) 9:30受付開始 10:00~12:00
組数:梅花枠 5組 /共和枠5組 合計10組
※梅花・共和のどちらか一方で予約ください

締切は1月28日(火)

場所:梅花 子育て支援センター

対象:2歳以上 費用:¥100

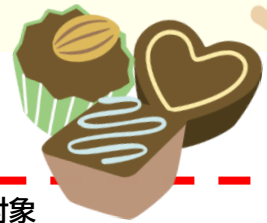
材料:米粉・きび砂糖・バター・ココア・ごま

※材料を確認しご予約ください(^ω^)

内容:バレンタインクッキングを行います♪

みんなでクッキーを作って食べよう(*^^*)

バレンタインにお家でママと作ってみてね♡♡



お知らせ・連絡

- ◎授乳が必要な方は授乳ケープ等ご持参ください。
- ◎リトミックに参加する方は 10:00 までに来園、10:20より活動開始になります。
- ◎支援センターに関する連絡は9:00~15:00でお願いいたします。15:00以降になりますと翌日以降に折返し連絡させていただきます。
- ◎感触遊びに参加の方は汚れても良い服装でお願いします。
- ◎食育 café の受付は、**1月28日(火)**までとなります♪
人数が多い場合には抽選となります。
抽選結果は予約サイトからのメールとなります。
- ◎ご予約の際は **STORES 予約欄・カレンダーのお知らせ欄**必ずご確認ください。

◎未就学のお子様対象

(保育園・幼稚園に通園していないお子様)

◎費用 / 活動費 ¥100

※開放日は無料です

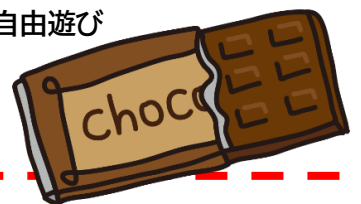
活動の流れ

9:30 受付開始

10:00~11:00 朝会/主活動

11:00~12:00 帰りの会

自由遊び



・公式 Instagram



・公式 LINE



・STORES 予約サイト



連絡先:0495-22-4474 〒367-0044 埼玉県本庄市見福1-2-7
支援センターへのお問い合わせは9:00~15:00となります